

The logo for Digital Strom consists of two white, stylized, curved shapes that resemble a smile or a pair of brackets, positioned above the text. The background of the entire graphic is a dark green field with several diagonal bands of lighter green and yellow-green, creating a sense of movement and energy.

Digital Strom

Prijslijst april 2026 NL - BE

dSM25
digitalSTROM-Meter
dSM25



€ (Advies excl. BTW) 372.00
Status Beschikbaar
GTIN 7640156792171

- Verbruiksmeting en communicatie met alle dS-apparaten en terminals in het circuit (max. 25A)
- Regeling van activiteiten in kamers
- Circuitoverschrijdende communicatie via dS485-bus met digitalSTROM Server (dSS)
- Software-update mogelijk

dSM20
digitalSTROM-Meter
dSM20



€ (Advies excl. BTW) 271.00
Status Beschikbaar
GTIN 7640156791785

- Verbruiksmeting en communicatie met alle dS-apparaten en terminals in het circuit (max. 16A)
- Regeling van activiteiten in kamers
- Circuitoverschrijdende communicatie via dS485-bus met digitalSTROM Server (dSS)
- Software-update mogelijk

dSS22
digitalSTROM Server 22



€ (Advies excl. BTW) 661.00
Status Zolang op voorraad
GTIN 7640156791891

- digitalSTROM Server "dSS22" voor intelligente besturing en orkestratie van digitalSTROM apparaten
- Integratie van IP-gateways en IP-apparaten die rechtstreeks in het netwerk zijn geïntegreerd
- Uitbreiding van het aantal functies met digitalSTROM Server apps
- Eenvoudige configuratie via webbrowser
- Toegang op afstand via smartphone
- Meldingen versturen via push, Twitter of e-mail
- Alleen voor MFH met gebouwnetwerk

dSS20
digitalSTROM Server



€ (Advies excl. BTW) 597.00
Status Beschikbaar
GTIN 7640156791747

- digitalSTROM Server "dSS20" voor intelligente besturing en orkestratie van digitalSTROM apparaten
- Integratie van IP-gateways en IP-apparaten die rechtstreeks in het netwerk zijn geïntegreerd (bijv. Sonos, Philips Hue, V-Zug, Logitech Harmony, enz.)
- Uitbreiding van het aantal functies met digitalSTROM server apps
- Eenvoudige configuratie via webbrowser zonder extra software
- Toegang op afstand via smartphone via de digitalSTROM cloud
- Spraakbesturing via Google Home en Amazon Alexa
- Maakt extra functies mogelijk zoals timer
- Server app, meldingen versturen via push, Twitter, e-mail en nog veel meer.

dSF20
digitalSTROM Filter



€ (Advies excl. BTW) 70.00
Status Beschikbaar
GTIN 7640156791532

- Er zijn maximaal drie filters nodig - één filter per fasegeleider (fase):
- Filteren van interferentie aan de netzijde
 - Bescherming van de signaalkwaliteit
 - Andere installaties loskoppelen van het dS-systeem

dS-FD330
Device filter 3x32A



€ (Advies excl. BTW) 828.00
Status Beschikbaar
GTIN 7640156794786

- Om interferentie van krachtige apparaten te voorkomen (bijv. zonne-energiesystemen, oplaadstations voor elektrische auto's, inductiekookplaten)
- Opvolger van dS-FD230
- Het filter kan worden gebruikt als apparaatfilter of systeemfilter

dS-FD230
Gerätefilter 3x32A - Device
filter 3x32A



€ (Advies excl. BTW) 799.00
Status Zolang
op voorraad
GTIN 7640156794724

- 3x 32A (3-Fasen)
- 22kW
- IP54 EN 60529
- Apparaatfilter
- Afmetingen: 558 x 378 x 180 (mm)

dS-FD210
Gerätefilter 16A - Device
filter 16A



€ (Advies excl. BTW) 148.00
Status Beschikbaar
GTIN 7640156792843

- Filtering van apparaten met een stroomverbruik tot 16 A

dS-FD200-FS
Gerätefilter Schuko



€ (Advies excl. BTW) 104.00
Status Beschikbaar
GTIN 7640156791709

- Apparaatfilter voor hoogfrequente interferentie in het 230V-net
- Schukostekker
- Geschikt voor verdeelborden
- Maximale belasting 1000W (4A)

GE-FD300
Restspanningsfilter



€ (Advies excl. BTW) 29.00
Status Beschikbaar
GTIN 7640156792836

- Voorkomt nagloeien van LED- en spaarlampen
- Voorkomt knipperen van LED- en spaarlampen bij uitschakeling
- Voorkomt/vermindert het flikkeren van LED's en spaarlampen (niet met rimpelspanning/mains commando's)
- Voorkomt dat spaarlampen en LED's kortstondig uit- en weer ingeschakeld worden
- Voor alle dS-dimmers tot 150W

BL-UMV200
1-10V Universalmodul
Klima



€ (Advies excl. BTW) 187.00
Status Beschikbaar
GTIN 7640156794687

- Verlaagd plafond en installatiemodule voor fabrikanten van apparaten
- 4 uitgangskanalen
- 1 ingang voor een bedieningsknop
- Status-LED
- Contacten via schroefklemmen
- Bevestigingsogen
- Volledige uitschakeling van de aangesloten apparaten via een schakelrelais
- Schakelen van de aangesloten belastingen via het dS-systeem
- Voldoet aan alle relatieve normen

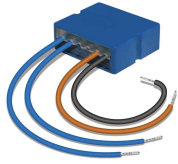
GE-SDM300-W
LICHT Schnurdimmer 300
W Weiss



€ (Advies excl. BTW) 135.00
Status Beschikbaar
GTIN 7640156794359

- Voor het aansluiten van staande vloer- of tafellampen
- Intelligente bediening via alle dS-commando's
- Flexibel gebruik binnen een digitalSTROM installatie
- Inschakelen / uitschakelen / dimmen tot 300 W, afhankelijk van het type verlichting
- Universele dimmer (bij gebruik van dimbare lichtbronnen via faseaansnijding en faseafsnijding)
- Configureerbare dim curve
- Drukknop op de bovenkant van de behuizing voor bediening van het aangesloten armatuur en de ruimte
- Schakelt de aangesloten belasting bij overbelasting of kortsluiting uit en weer in
- Eenvoudige installatie achteraf via de voedingskabel van het armatuur (kabel niet inbegrepen)

BL-KM300 Klima Klemme M



€ (Advies excl. BTW) 104.00
Status Beschikbaar
GTIN 7640156794335

- Verwarmingsactor voor thermo-elektrische regelkleppen
- Voor het aansluiten van thermo-elektrische stelaandrijvingen of 230 V ventilatoren
- Installatieklemmenblok en servomotor in één apparaat
- Klemmenblok reageert direct op de regelwaarden van een digitaleSTROM installatie met individuele ruimtetemperatuurregeling
- Aansluiting 230 V voeding
- Er kunnen maximaal drie regelventielen worden aangesloten
- Omschakelbaar voor NC/NO ventielen
- Geen regel-, bus- of radioaansluitingen nodig

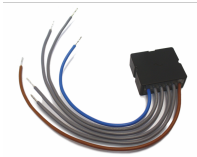
GR-KL300 Schatten Universalklemme L



€ (Advies excl. BTW) 155.00
Status Beschikbaar
GTIN 7640156792782

- Intelligent netwerken van zonweringsapparaten via digitalSTROM
- Aansluiting van gordijn-, rolluik-, zonnescherm- of jaloezieaandrijvingen tot max. 700W (3A)
- Omhoog/omlaag-functie configureerbaar voor 1-weg en 2-weg drukknoppen
- Zonweringtype vrij configureerbaar via software
- Instellen, opslaan en oproepen van verschillende schaduwposities (stemmingen) mogelijk
- Aansturing van aangesloten belastingen via de 230V-lijn met dS-commando's
- Kan worden geautomatiseerd voor alle toepassingsscenario's (tijd, aanwezigheidsimulatie, enz.)
- Aandrijving kan ook rechtstreeks worden bediend met drukknoppen zonder digitalSTROM
- Automatische detectie van eindpositie
- Schakelt de uitgang uit bij overbelasting
- LED-statusweergave

SW-SKM300 JOKER Taster- und Sensorklemme 4-fach



€ (Advies excl. BTW) 125.00
Status Beschikbaar
GTIN 7640156794458

- Aansluiting van maximaal 4 in de handel verkrijgbare drukknoppen of sensoren, 230 V
- Gebruik van drukknoppen uit elk schakelprogramma
- Vrij selecteerbare functie voor bijv. licht, zonwering, audio, lopen, paniek
- Aansluiting van sensoren met 230 V schakeluitgang (bijv. bewegingsmelders, wind- en regensensoren, rookmelders)
- Overdracht van sensorstatussen naar het dS-systeem om elke verbruiker te bedienen

GE-SDM300-S LICHT Schnurdimmer 300 W Schwarz



€ (Advies excl. BTW) 135.00
Status Beschikbaar
GTIN 7640156794489

- Voor het aansluiten van staande vloer- of tafellampen
- Intelligente bediening via alle dS-commando's
- Flexibel gebruik binnen een digitalSTROM installatie
- Inschakelen / uitschakelen / dimmen tot 300 W, afhankelijk van het type verlichting
- Universele dimmer (bij gebruik van dimbare lichtbronnen via faseaansnijding en faseafsijding)
- Configureerbare dimcurve
- Drukknop op de bovenkant van de behuizing voor bediening van het aangesloten armatuur en de ruimte
- Schakelt de aangesloten belasting bij overbelasting of kortsluiting uit en weer in
- Eenvoudige installatie achteraf via de voedingskabel van het armatuur (kabel niet inbegrepen)

GE-SDM200-CS Schnurdimmer M (Euro Stecker)



€ (Advies excl. BTW) 85.00
Status Zolang op voorraad
GTIN 7640156791662

- Voor aansluiting op staande lampen (staande lamp of tafellamp)
- Geschikt voor installatie achteraf
- In- en uitschakelen via de 230V-kabel met dS-commando's
- Schakelen/dimmen 150W/105VA
- Helderheid kan worden gewijzigd in dimmodus

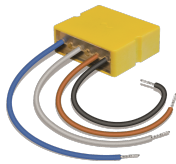
SW-SSL200-FS digitalSTROM Schnurschalter Schuko



€ (Advies excl. BTW) 141.00
Status Beschikbaar
GTIN 7640156791686

- Stekerbare aansluiting (EURO/Schuko) voor grote elektrische belastingen (<2300W/700VA)
- Aansturing van de 230V-lijn via dS-commando's
- Groep naar keuze geel, grijs ...

GE-TKM300
Licht Klemme M
Universaldimmer



€ (Advies excl. BTW) 132.00
Status Beschikbaar
GTIN 7640156792768

- Bedient aangesloten verlichting (tot max. 150 W, afhankelijk van het type) via de 230V-kabel met dS-commando's
- Universele dimmer (bij gebruik van dimbare lichtbronnen)
- Herkent de aangesloten belasting in dimstand en selecteert automatisch de dimstand
- De dimcurve van de terminal kan worden gewijzigd met de "Dim Wizard" (app op de dSS-server)
- De aangesloten drukknop regelt de hele kamer
- Schakelmodus voor niet-dimbare lampen / lichtbronnen
- LED-statusweergave
- Schakelt de aangesloten belasting uit bij overbelasting of kortsluiting en schakelt deze vervolgens weer in

SW-UMR200
Relais Universal Module



€ (Advies excl. BTW) 187.00
Status Beschikbaar
GTIN 7640156790597

- Universele module voor het integreren van gelijkstroom- en laagspanningsapparaten in het dS-systeem
- 2 geïsoleerde breedbandingangen (7,5V-50V DC / 7,5V-230V AC)
- 2 geïsoleerde relaisuitgangen met wisselcontact (tot 230V 10A)
- Geïntegreerde stroommeting
- Veilige isolatie met hoge isolatiespanning
- Contacten via schroefklemmen
- Geïntegreerde trekontlasting
- Bevestigingsogen
- Status-LED
- Ingangstoestanden in het dS-systeem voor het activeren van processen
- Overdracht van sensorwaarden van het aangesloten apparaat naar het dS-systeem
- Configureerbaar voor alle dS-keurgroepen

SW-KL200
Joker Klemme L



€ (Advies excl. BTW) 141.00
Status Beschikbaar
GTIN 4290046000959

- Aansturing van aangesloten belastingen via 230 V kabel met behulp van dS-commando's
- Eenvoudige configuratie van dS-functies voor elektrische apparaten (lampen, airconditioners, koffiezetapparaten enz.)
- Voor het aansluiten van grote lampbelastingen of grote elektrische belastingen (1400W/700VA)
- Optioneel te gebruiken in de groepen licht, schaduw, enz.
- Extra drukknopingang waarmee de uitgang ook zonder digitalSTROM kan worden geschakeld
- Schakelt de uitgang uit bij overbelasting
- LED-statusweergave
- Het klemmenblok kan ook zonder digitalSTROM worden geschakeld

SW-AKM210
Automatiserings-Klemme 210



€ (Advies excl. BTW) 81.00
Status Zolang op voorraad
GTIN 7640156790412

- Aansluiting van maximaal 2 sensoren met 230V-schakeluitgang (bijv. bewegingsmelders, wind- en regensensoren) op de dS-installatie
- Verzendt sensorstatussen naar het dS-systeem via de 230V-kabel
- LED-statusweergave

SW-AKM200
Automatiserings-Klemme 200



€ (Advies excl. BTW) 94.00
Status Zolang op voorraad
GTIN 7640156790405

- Aansluiting van maximaal 4 sensoren met 230V schakeluitgang (bijv. bewegingsmelders, wind- en regensensoren) op de dS-installatie
- Verzendt sensorstatussen naar het dS-systeem via de 230V-kabel
- LED-statusweergave

GR-KL220
Schatten Klemme L Jalousie



€ (Advies excl. BTW) 125.00
Status Zolang op voorraad
GTIN 4290046000621

- Aansluiting van jaloezie-aandrijvingen met 2 mechanische eindschakelaars:
- Aansluiting van jaloezieaandrijvingen met instelbare lamellenhoek en twee mechanische eindschakelaars
 - Extra drukknopingang voor directe bediening van de aangesloten jaloezie
 - Instellen, opslaan en oproepen van verschillende jaloezieposities mogelijk
 - Automatische eindpositieherkenning
 - Jaloeziebesturing via de 230V-lijn met dS-commando's
 - Aandrijving kan ook worden bediend via de drukknop zonder digitalSTROM
 - Schakelt de uitgang uit bij overbelasting
 - LED-statusweergave

GR-KL210
Schatten Klemme L Markise

€ (Advies excl. BTW) 125.00
Status Zolang op voorraad
GTIN 4290046000614



Aansluiting van zonweringaandrijvingen met mechanische eindschakelaars:

- Extra drukknopingang voor directe bediening van de aangesloten zonwering
- Maakt het instellen, opslaan en oproepen van verschillende zonneschermposities mogelijk
- Automatische eindpositieherkenning
- Aansturing van de zonwering via de 230V-lijn met dS-commando's
- Schakelt de uitgang uit bij overbelasting
- LED-statusweergave

GR-KL200
Schatten Klemme L Rolladen

€ (Advies excl. BTW) 125.00
Status Zolang op voorraad
GTIN 4290046000607



GR-HKL230
Jaloesie Schaltaktor

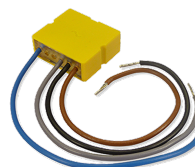
€ (Advies excl. BTW) 187.00
Status Beschikbaar
GTIN 7640156791587



- digitaalSTROM relaisklemmenblok jaloezie GR-HKL230
- Met Hirschmann koppeling STAK 3 N en STAS 3 N
- Behuizing voor schroefmontage
- Voorbereid voor dS
- Plug&Play via de digitalSTROM Configurator of de smartphone- of systeemapps
- Voor standaard 230V aandrijvingen die kunnen worden aangestuurd met standaard 230V jaloezieschakelaars
- Stand-by stroomverbruik 0,4 W
- Geen extra radioverbinding nodig

GE-TKM210
Licht Tasterklemme 1-fach mit Dimmer

€ (Advies excl. BTW) 99.00
Status Zolang op voorraad
GTIN 4290046000027



GE-UMV200
1-10V Universal Modul Beleuchtung

€ (Advies excl. BTW) 187.00
Status Beschikbaar
GTIN 7640156790603



- Verlaagd plafond en installatiemodule voor fabrikanten van apparaten
- Universele module voor integratie van licht-/armatuursystemen met 0-10 V interface in digitalSTROM
- Aansluiting en communicatie via de bestaande netkabel
- 4 geïsoleerde 0-10V uitgangen
- 1 lokale drukknopingang
- Geïntegreerd relais voor het uitschakelen van de aangesloten eindapparaten om onnodig sluipverbruik te voorkomen
- Geïntegreerde stroommeting
- Veilige isolatie met hoge isolatiespanning
- Contacten maken via schroefklemmen
- Geïntegreerde trekcontlasting
- Bevestigingsogen
- Status-LED

GE-SDS200-CW
Licht Schnurdimmer S

€ (Advies excl. BTW) 141.00
Status Beschikbaar
GTIN 7640156790221



- Voor het aansluiten van (staande) armaturen van beschermingsklasse II (alleen)
- Installatie als voedingskabel naar het armatuur
- Stuur aangesloten armaturen (afhankelijk van type tot max. 150 W) aan via de 230V-leiding met dS-commando's
- Inschakelen / uitschakelen / dimmen 150W/105VA
- Dimmen (bij gebruik van dimbare lichtbronnen)
- Wipschakelaar (2 drukknoppen) op de bovenkant van de behuizing voor bediening van de aangesloten verlichting, evenals vrije configuratie van de tweede drukknop (bijv. jaloezieën)
- Ontkoppelt de aangesloten belasting in geval van overbelasting of kortsluiting en schakelt deze vervolgens weer in
- LED-statusweergave
- Inclusief kabel (stekker naar dimmer 160 cm / dimmer naar aansluitpunt 120 cm)

GE-SDS200-CS
Licht Schnurdimmer S



€ (Advies excl. BTW) 141.00
Status Beschikbaar
GTIN 7640156790238

- Voor het aansluiten van (staande) armaturen van beschermingsklasse II (alleen)
- Installatie als voedingskabel naar het armatuur
- Stuurt aangesloten armaturen (afhankelijk van type tot max. 150 W) aan via de 230V-leiding met dS-commando's
- Inschakelen / uitschakelen / dimmen 150W/105VA
- Dimmen (bij gebruik van dimbare lichtbronnen)
- Wipschakelaar (2 drukknoppen) op de bovenkant van de behuizing voor bediening van de aangesloten verlichting, evenals vrije configuratie van de tweede drukknop (bijv. jaloezieën)
- Ontkoppelt de aangesloten belasting in geval van overbelasting of kortsluiting en schakelt deze vervolgens weer in
- LED-statusweergave
- Inclusief kabel (stekker naar dimmer 160 cm / dimmer naar aansluitpunt 120 cm)

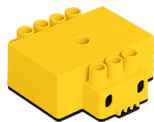
GE-SDM200
Licht Schnurdimmer M



€ (Advies excl. BTW) 74.00
Status Beschikbaar
GTIN 4290046000034

- Voor aansluiting op staande lampen (staande lamp of tafellamp)
- Geschikt voor retrofitting - installatie in de toevoerleiding van het armatuur
- Stuurt aangesloten verlichting (tot max. 150 W, afhankelijk van het type) via de 230 V-kabel met dS-commando's
- Dimmen (bij gebruik van dimbare lichtbronnen)
- Helderheid kan worden gewijzigd in dimmodus
- Drukknop op de bovenkant van de behuizing voor het bedienen van de aangesloten verlichting en de kamer
- Schakelt de aangesloten belasting uit bij overbelasting of kortsluiting en schakelt deze vervolgens weer in

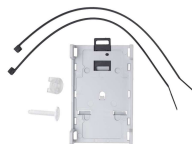
GE-KL200
Licht Klemme L



€ (Advies excl. BTW) 141.00
Status Beschikbaar
GTIN 4290046000195

- Aangesloten belastingen kunnen worden aangestuurd via de 230V-lijn met behulp van dS-commando's.
- Voor het aansluiten en schakelen van grote lampbelastingen (1400W/700VA)
- Extra drukknopingang waarmee de uitgang ook zonder digitalSTROM kan worden geschakeld.
- Het is ook mogelijk om de hele kamer te bedienen via digitalSTROM.
- LED-statusweergave

dS-DinClip200
Befestigungsclip Hutschiene
(5 Stück)



€ (Advies excl. BTW) 37.00
Status Beschikbaar
GTIN 7640156791617

- Installatie op de DIN-rail door vastklikken
- Kan worden gebruikt voor UMR, UMV, KL, KM, TKM & AKM
- Afmetingen LxBxH [mm] ca. 82x54x28, breedte < 3 HP
- Gewicht [KG] incl. verpakking 0,05kg

BL-KM200
Klima Blaue Klemme



€ (Advies excl. BTW) 81.00
Status Zolang op voorraad
GTIN 7640156790580

- Verwarmingsactuator voor thermo-elektrische regelkleppen
- Installatieklem en actuator in één apparaat
- Aansluiting voor 230 V voeding
- Er kunnen maximaal twee regelkleppen worden aangesloten
- Omschakelbaar voor NC/NO kleppen
- Geen stuurkabels, buskabels of radioverbindingen nodig

RT-SDM200
Sicherheits Schnur taster M



€ (Advies excl. BTW) 120.00
Status Beschikbaar
GTIN 4290046000089

- Biedt de digitaleSTROM-functie "Paniekdrukknop":
- Activeert een "lichtalarm" met één druk op de knop
 - De snoerschakelaar bedient optioneel aangesloten signaallampen via de 230 V kabel
 - Ontkoppelt de aangesloten belasting bij overbelasting of kortsluiting en schakelt deze vervolgens weer in
 - LED-statusweergave

X-IC-44-0001
IC ST-SCHALT



€ (Advies excl. BTW) 171.00
Status Beschikbaar
GTIN 4260385584403

- plug&play Schuko
- Maximaal schakelvermogen 3000W
- schakelvermogen motorlasten 300VA

X-IC-25-2001
IC TDT-1JL



€ (Advies excl. BTW) 193.00
Status Beschikbaar
GTIN 4260385582522

- Compacte hoogwaardige Touch Dim-schakelaar voor de Jung LS99X schakelaarserie, grafietzwart mat
- Korte aanraking voor aan/uit, lange aanraking voor omhoog en omlaag dimmen
- Het dSready product meldt zich automatisch aan
- L, N en L1 van de lichtbron worden aangesloten via veerklemmen
- Automatisch dimmen is standaard ingesteld, aanpassingen zijn mogelijk
- Inbegrepen: Wordt geleverd zonder frame

X-IC-28-1001
IC T8L-LED-J Modul



€ (Advies excl. BTW) 279.00
Status Beschikbaar
GTIN 4260385582812

- Schakelaarspanning en externe LED-voeding komen van de IC T8L-LED-J
 - Kenmerken van de SKM 300-technologie
 - De 8-toetsen elementen kunnen tot 32 functies uitvoeren in het dS-systeem
 - Weergave van schakelaaractivering door de respectievelijke LED
 - Met afmetingen van d=54mm en h=28mm voor installatie in diepe inbouw-/schakel dozen
 - Als dS Joker (zwart) is de toewijzing aan geel (licht) en grijs (schaduw) mogelijk
 - Gekleurd platkabel is voorzien van identificatiekaartjes
- Wordt geleverd zonder de taster

X-IC-35-0001
IC LED-Driver 1.0



€ (Advies excl. BTW) 207.00
Status Beschikbaar
GTIN 4260385583505

- Uitstekende dim-eigenschappen dankzij de geïntegreerde dS 300-technologie
- Geen flikkeringen, omdat het dimmen wordt gedaan door stroomreductie (geen PWM)
- Inbegrepen: 4 meter zelfklevende LED-strips (lichtkleur ongeveer 3200 Kelvin), aangesloten 2-meter Eurokabel, afdekkap
- LED-strips kunnen worden aangesloten via veerklemmen en kunnen elke 10 cm worden ingekort (> 1 meter)

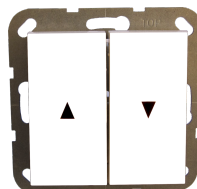
X-IC-24-0001
IC T4-LJ



€ (Advies excl. BTW) 200.00
Status Beschikbaar
GTIN 4260385582409

- Drukknop met vier voelbare positieve drukpunten
- 1- of 2-weg functies kunnen worden gebruikt in het dS-systeem.
- Te gebruiken als joker (zwart), voor licht (geel) in dim- of schakelmodus, of voor schaduw (grijs) in het dS-systeem
- Elk aanraakpunt kan scènes 1-4 activeren door meervoudige bediening
- Alleen L en N moeten worden aangesloten
- Het bovenste deel van de drukknoop met de wippen wordt op de module gestoken
- Compatibel met standaardkaders van 55 mm

X-IC-56-0001
IC T-GR-300



€ (Advies excl. BTW) 227.00
Status Beschikbaar
GTIN 4260385585608

- dSready 2-weg drukknoop voor het bedienen van zonweringen zoals rolluiken, zonneschermen, jaloezieën en gordijnmotoren tot max. 700W (3A)
- Maakt het mogelijk om verschillende zonweringposities in te stellen, op te slaan en op te roepen
- Kan worden geautomatiseerd voor alle toepassingsscenario's (tijd, aanwezigheids simulatie, enz.)
- Aansluiting: voeding L en N, evenals de aansluiting op de motor "omhoog", "omlaag" via veerklemmen.
- Mogelijkheid om een sensor (bijv. windmeter of regensensor) als ingangssignaal aan te sluiten
- Leveringsomvang: levering zonder knopopzetstuk en frame
- Formaat schakelaar 55mm geschikt voor de wippen en afdekramen van de Gira, E2, E3, Event, Esprit en Classix serie
- Installatie vindt plaats in een diepe inbouwdoos

X-IC-36-0001
IC LED-Driver X



€ (Advies excl. BTW) 159.00
Status Beschikbaar
GTIN 4260385583604

- Geïntegreerde dS 300-technologie met uitstekende dimeigenschappen
- Compatibel met bv. de Ikea MITTLED 2.2W spots in combinatie met de ANSLUTA verdelers
- Er moeten minstens 4 tot 6 spots op de module worden aangesloten
- Leveringsomvang: uitgerust met 2 meter Euro-kabel, zonder spots

X-IC-23-0001
IC Taster T23-GE



€ (Advies excl. BTW) 147.00
Status Beschikbaar
GTIN 4260385582300

- Verbonden met de drukknop via hoogwaardige pincontacten
- Installatie van de drukknop (dankzij het platte ontwerp) in een eenvoudige inbouwdoos
- Aansluiting van fase L en nulleider N, evenals L 1 van de lichtbron via geïntegreerde veersteekklemmen
- Automatische registratie in de stroomverdelers

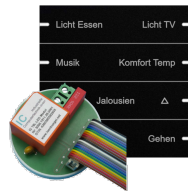
X-IC-31-0001
IC REG Automatisierung 300



€ (Advies excl. BTW) 149.00
Status Beschikbaar
GTIN 4260385583109

- Aansluiting van maximaal 4 in de handel verkrijgbare drukknoppen of sensoren, 230 V
- Gebruik van drukknoppen uit elk schakelprogramma
- Vrij selecteerbare functie voor bijv. licht, zonwering, audio, lopen, paniek
- Aansluiting van sensoren met 230 V schakeluitgang (bijv. bewegingsmelders, wind- en regensensoren, rookmelders)
- Overdracht van sensorstatussen naar het dS-systeem voor het aansturen van belastingen
- Veelzijdig selecteerbare logica voor automatisering
- LED-statusweergave

X-IC-28-0001
IC T8L-LED



€ (Advies excl. BTW) 279.00
Status Beschikbaar
GTIN 4260385582805

- Drukknopspanning en externe LED-voeding komen van het T8L-LED IC
- Functionele kenmerken van de SKM 300-technologie
- De 8-voudige taselementen kunnen in het dS-systeem tot 32 functies uitvoeren.
- De bediening van de knop wordt door de betreffende LED weergegeven
- Met afmetingen d=54mm en h=28mm voor inbouw in diepe inbouw-/schakeldoos
- Als dS Joker (zwart) is toewijzing aan geel (licht) en grijs (schaduw) mogelijk.
- Gekleurde lintkabel is voorzien van identificatielabels

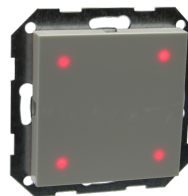
X-IC-55-0001
IC GR-300



€ (Advies excl. BTW) 192.00
Status Beschikbaar
GTIN 4260385585509

- Intelligent netwerken van zonweringssystemen via digitaleSTROM
- Aansluiting van gordijn-, rolluik-, zonneschermb- of jaloezieaandrijvingen tot max. 700W (3A)
- Omhoog/omlaag-functie configureerbaar voor 1-weg en 2-weg drukknoppen
- Zonweringstype vrij configureerbaar via software
- Maakt het instellen, opslaan en oproepen van verschillende schaduwposities (stemmingen) mogelijk
- Kan worden geautomatiseerd voor alle toepassingsscenario's (tijd, aanwezigheidssimulatie, enz.)
- Aandrijving kan ook rechtstreeks via drukknoppen worden bediend zonder digitaleSTROM
- Automatische eindpositiedetectie
- Schakelt de uitgang uit bij overbelasting
- Compact ontwerp van slechts 1HP breedte/18mm
- Voorbereid voor dS

X-IC-22-0001
IC T4L-TOUCH



€ (Advies excl. BTW) 151.00
Status Beschikbaar
GTIN 4260385582201

- Capacitieve 4-voudige drukknop
- 4 individuele dSiD
- Groep selecteerbaar: Joker, licht of schaduw
- IP66 (binnen en buiten)
- Voorgeprogrammeerd en klaar voor onmiddellijk gebruik

X-IC-85-0001
IC BL ZWD300



€ (Advies excl. BTW) 115.00
Status Beschikbaar
GTIN 4260385588500

- Geïntegreerde BL-KM300 technologie
- Volledig automatische regeling van elektronische verwarmingskleppen
- Plug & Play-systeem (Schuko- en Euro-contactdozen)
- Voor NO- of NC-regelkleppen (max. 20W)

X-IC-78-0001
IC Brightness Modul



€ (Advies excl. BTW) 203.00
Status Beschikbaar
GTIN 4260385587800

- Geïntegreerde SW-AKM210 technologie
- 2 potentiometers voor drempelinstelling
- 2 dSiD-adressen
- Eurostekker

X-IC-80-0001
IC REG BL-300



€ (Advies excl. BTW) 149.00
Status Beschikbaar
GTIN 4260385588005

- Geïntegreerde BL-KM300 technologie
- Volledig automatische regeling van elektronische verwarmingskleppen (geschakeld of PWM)
- Aansluiting voor 2 regelkleppen (max. 20W)
- Status-LED

X-IC-68-0001
IC BW-HS 300 Modul



€ (Advies excl. BTW) 218.00
Status Beschikbaar
GTIN 4260385586803

- Geïntegreerde dS 300-technologie
- Detectiebereik bewegingssensor ca. 180°
- Bereik 4-7m
- Drempelinstellingen via potentiometer op de achterkant
- Stijl schakelproces (geen klik-klak)
- Status-LED's

X-IC-47-0001
IC Power Modul



€ (Advies excl. BTW) 188.00
Status Beschikbaar
GTIN 4260385584700

- Geïntegreerde GE-KM300 technologie
- Maximale uitgangsbelaasting: (R) 2875W (12,5A) / (L,C) 700VA (3A)
- Past zelfs in 45mm inbouwdoos
- Status-LED

X-IC-48-0001
IC DIM400

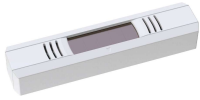


€ (Advies excl. BTW) 314.00
Status Beschikbaar
GTIN 4260385584809

- Schakelen en dimmen van verlichting tot 410 W
- Montage in groepenkast, breedte 2TE (36mm)
- Automatische registratie op de dS-Meter
- Statusweergave via LED

X-TK-793728
SRW03 BAT weiss

€ (Advies excl. BTW) 127.00
Status Beschikbaar
GTIN 4024337035609



- Raamcontactsensor voor ruimteklimaatregeling
- Sensor: 2 reedcontacten + magneet
- Radiotechnologie: EnOcean (IEC 14543-3-10) 868 MHz, zendvermogen <10 mW, radiotelegram, EEP D5-00-01 (1BS)
- Zendinterval: bij statusverandering, anders elke 1000 sec.
- Stroomvoorziening: Batterijgevoed 1x AAA alkaline mangaan
- Omgevingstemperatuur: -20°C..+60 °C
- Montage op hout, glas, aluminium mogelijk.

X-IC-43-0001
IC GE ZWD300

€ (Advies excl. BTW) 115.00
Status Beschikbaar
GTIN 4260385584304



- Euro adapterstekker
- Schakelen en dimmen van verlichting tot 150W
- Plug & play-aansluiting op een digitalSTROM Smart Home-systeem
- Automatische registratie van het dS ready product op de dS-Meter
- Nieuwste digitalSTROM systeemtechnologie GE/300

X-IC-19-5000
IC TLS019 Touch Sensor

€ (Advies excl. BTW) 152.00
Status Beschikbaar
GTIN 4260385581952



- Capacitieve digitaleSTROM drukknop
- Wordt op de ondergrond gelijmd met een hoogwaardig kleefoppervlak
- Materiaaldoordringing Hout ca. 20-40 mm, glas ca. 8 mm, kunststof ca. 8 mm, keramiek ca. 5 mm
- Installatie bijv. in een kast, onder een tafel, achter tegels
- Plat ontwerp met een dikte van 7 mm en een diameter van 54 mm
- LED-display aan de zijkant
- Aansluitkabel 1,5 meter met Eurostekker

X-IC-18-4001
IC Taster T18 (Einfachtaster)

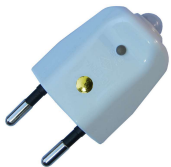
€ (Advies excl. BTW) 144.00
Status Beschikbaar
GTIN 4260385581846



- Enkele drukknop met volledig geïntegreerde digitaleSTROM-technologie
- Functie-indicatie via interne LED achter de tuimelschakelaar
- L en N aangesloten via geïntegreerde veerklemmen
- Interne structuur slechts 5 mm dieper dan standaard drukknoppen

X-IC-64-1001
IC T12 Stecker-PIR Euro

€ (Advies excl. BTW) 190.00
Status Beschikbaar
GTIN 4260385586414



- Zendt bewegingsrapporten rechtstreeks naar het dS-systeem
- Ingebouwde dS-technologie in het aansluitgedeelte
- Kan op elk moment op een andere locatie worden aangesloten

X-IC-60-0001
IC PIR Sensor

€ (Advies excl. BTW) 195.50
Status Beschikbaar
GTIN 4260385586001



- Detectiebereik 180 graden
- Bereik 4m
- Stijl schakelproces (geen klink-klak)
- Installatie van de basismodule in een inbouwdoos
- Gevoeligheid en uitschakelvertraging instelbaar via potentiometer
- Geïntegreerde dS-technologie komt overeen met de SW-AKM-210

X-IC-70-0001
IC Wasser Sensor



€ (Advies excl. BTW) 52.00
 Status Beschikbaar
 GTIN 4260385587008

- Pushbericht of e-mail bij binnendringend water
- Detectie van oppervlaktewater
- Eenvoudige installatie met behulp van een schroef
- Lengte sensorkabel 10 m (kan worden ingekort)
- Optioneel kan een magneetventiel de watertoevoer blokkeren met behulp van de alarmfunctie in het dS-systeem

X-IC-74-0001
IC Glasbruch Sensor



€ (Advies excl. BTW) 69.00
 Status Beschikbaar
 GTIN 4260385587404

- Sensor werkt volgens het principe van gesloten circuitstroom - lijnonderbreking leidt tot alarm
- De module wordt geïnstalleerd in de inbouwdoos
- Afmetingen 18x18mm
- Status van de glasbreuksensor wordt aangegeven door LED

X-IC-50-0001
IC REG Klingel Modul



€ (Advies excl. BTW) 185.00
 Status Beschikbaar
 GTIN 4260385585004

- Installatie in onderverdeelbord en ontworpen voor twee afzonderlijke belcircuits
- Overdracht van bestaande 8VAC of 12VAC deurbelbepalingen naar het dS-systeem
- Door aan te bellen kan bijvoorbeeld een gong worden geactiveerd, plafondverlichting gaan knipperen, pushberichten naar de mobiele telefoon worden verzonden

X-IC-40-0001
IC REG Schalt-Dimm



€ (Advies excl. BTW) 149.00
 Status Beschikbaar
 GTIN 4260385584007

- Verlichting in-, uitschakelen en dimmen
- Installatie in de onderverdeelkast
- Aansluiten van elektrische belastingen, zoals plafond- en wandlampen
- Optie als de 230V-aansluiting van verbruikers moeilijk toegankelijk is
- Laag stand-by verbruik
- Geïntegreerde nieuwste GE-TKM300 digitaleSTROM technologie

X-IC-46-0001
IC REG Schalt-Leistung



€ (Advies excl. BTW) 171.00
 Status Beschikbaar
 GTIN 4260385584601

- Voor het regelen van ventilatie-eenheden in het dS-systeem
- REG installatieformaat
- Bijv. voor keukenplanning voor afzuigkappen
- Behuizingsbreedte van slechts 1 TE (18 mm)
- Schakelt belastingen tot 1400 watt (of 700VA)

X-IC-72-0001
IC Feuchte Melder



€ (Advies excl. BTW) 260.00
 Status Beschikbaar
 GTIN 4260385587206

- Bepaling van vocht op moeilijk bereikbare plaatsen
- Detectie van drempelwaarden
- Installatie van de sensor bijv. in de vloer, dakhuid, achter de gootsteen
- Inbouwinstallatie
- Overdracht van 4 bereiken (ca. >40%, >50%, >60%, >70% RH)
- Ontvangst van de waarden door dS Scene responder of via e-mail of pushbericht
- Geleverd met aangesloten kabel (maximale lengte van 3 meter)

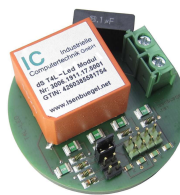
X-IC-90-0001
IC Alarm 400 Modul



€ (Advies excl. BTW) 151.00
Status Beschikbaar
GTIN 4260385589002

- Per lijn worden maximaal 10 gebeurtenissen per 5 minuten verzonden
- Ingangen kunnen individueel worden geconfigureerd met de dS kleurenlogica: geel, grijs, blauw, cyaan, magenta of zwart

X-IC-17-5001
IC T4L-LED Modul



€ (Advies excl. BTW) 163.00
Status Beschikbaar
GTIN 4260385581754

- Integratie van laagspanningsdrukcontacten in het dS systeem (bijv. 4-voudige drukcontacten uit de JUNG 4224 TSM serie)
- bijzonder geschikt voor de integratie van KNX drukknoppen
- Drukknopspanning en externe LED-voeding wordt door de T4L-LED verzorgd.

X-IC-17-4001
IC T4L Modul



€ (Advies excl. BTW) 151.00
Status Beschikbaar
GTIN 4260385581747

- Integratie van laagspanningsapparaten in het dS-systeem (drukknoppen, sensoren, enz.)
- Functies van de SW-SKM300 terminal
- 15 V DC / 9 mA per lijn
- Inbouw / installatie in schakelkast
- 4 status-LED's
- Automatisch aanmelden bij de dS-meter

X-TK-SAB05
SAB05 EnOcean
Stellantrieb



€ (Advies excl. BTW) 150.00
Status Zolang op voorraad

- Fabrikant Thermokon SAB05
- Communicatie via EnOcean radiotechnologie 868,3 MHz
- Instellen van het temperatuur instelpunt en schakeltijden
- Bidirectionele communicatie
- Volledig draadloze werking via 3x AA-batterijen

X-TK-SR04
SR04 AP EnOcean
Raumfühler



€ (Advies excl. BTW) 125.00
Status Beschikbaar

- Opbouwruimtesensor met radio voor temperatuurmeting in woonkamers en kantoren
- Een EnOcean gateway is vereist voor inbedrijfstelling
- Fabrikant Thermokon

X-TK-1536782
FTW06 LCD dS Gira E2 rws
glänzend



€ (Advies excl. BTW) 324.00
Status Zolang op voorraad

- Twee drukknoppen aan de voorzijde voor het instellen van de temperatuur en de ventilatorsnelheid
- Geïntegreerde ruimtesensor voor temperatuur en luchtvochtigheid
- Beschikbaar voor diverse schakelsystemen
- dS Ready
- Voor inbouwmontage in combinatie met een standaard inbouwdoos (standaard inbouwdoos Ø=60 mm, minimale diepte 45 mm)
- Voedingsspanning 230 V
- Geen extra stuurkabels, buskabels of draadloze verbindingen nodig
- (Inbouw) frame van 55 x 55 mm
- Glanzend witte afwerking

X-TK-1536744
FTW06 dS Gira E2 rws glänzend



€ (Advies excl. BTW) 273.00
Status Zolang op voorraad

- Meet de actuele kamertemperatuur en luchtvochtigheid
- De gemeten waarden worden automatisch doorgegeven aan het digitale STROM-temperatuurregelsysteem
- Fabrikant: Thermokon | Artikelnummer: 624787
- (Inbouw) Frame van 55 x 55 mm
- Glanzend witte afwerking

X-TK-1536751
FTW06 dS Gira E2 rws matt



€ (Advies excl. BTW) 273.00
Status Zolang op voorraad

- Detectie van de huidige kamertemperatuur en luchtvochtigheid
- Gemeten waarden worden automatisch beschikbaar gesteld aan de digitalSTROM temperatuurregelaar.
- Fabrikant Thermokon | Art. nr. 624787
- (inbouw) 55 x 55 mm frame
- Witte matte afwerking

X-TK-619219
FTW04 dS weiß



thermokon

€ (Advies excl. BTW) 206.00
Status Beschikbaar
GTIN 4251161900036

- Ruimte-klimaatensor voor het registreren van de temperatuur en de relatieve vochtigheid.
- Zendt de gemeten gegevens rechtstreeks naar het dS-systeem.
- Maakt een gesloten regelkring mogelijk voor een nauwkeurige en handige regeling van het ruimteklimaat.

X-TK-637442
STC-dS EnOcean Gateway



€ (Advies excl. BTW) 411.00
Status Zolang op voorraad
GTIN 4251161900081

- Uitbreiding van het dS-systeem met EnOcean componenten
- In het bijzonder componenten zoals: sensoren, verwarmingskleppen en drukknoptuimelschakelaars
- Verbinding met de digitalSTROM server via een Ethernet-netwerkverbinding

X-TK-613446
thanos rH S dS black



thermokon

€ (Advies excl. BTW) 764.00
Status Zolang op voorraad
GTIN 4251161900012

- Centrale bediening van verlichting, zonwering, verwarming, audio, video, komen en gaan functies, app-knop
- Max. 3 hoofdweergaven voor gecentraliseerde bediening, max. 8 submenu's voor speciale functies
- Centrale metalen knop aan de voorkant (clip) voor bediening van verlichting
- Geïntegreerde ruimtesensor voor temperatuur en vochtigheid
- dSready
- Inbouwmontage in standaard EU-does (Ø=55 mm)
- 230 V voeding
- Geen extra bediening, buslijn of radioaansluiting nodig

X-UL-11103AB
**u::Lux AddOn
CO2+RH+Temp schwarz**



€ (Advies excl. BTW) 239.60
Status Beschikbaar
GTIN 747719155637

- Afmetingen installatie: 55mm x 55mm x 20mm
- CO2-meting (400ppm tot 4000ppm - 0,040 vol.% tot 0,4 vol.%)
- Temperatuurmeting (meetbereik: -55°C - +55°C)
- Vochtigheidsmeting (0% tot 100% - niet-condenserend)

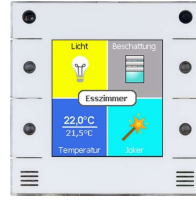
X-UL-10230AB
u::lux Switch dS schwarz



€ (Advies excl. BTW) 511.60
Status Beschikbaar
GTIN 747719155958

- Aansluiting via 2 draden op de 230V-kabels
- Ook ideaal voor installatie achteraf
- Grafisch kleurenscherm met hoge resolutie
- Vier vrij te configureren knoppen (verlicht met RGB LED's)
- Kan worden gecombineerd met bijna alle in de handel verkrijgbare 55x55mm framesystemen
- Nabijheidssensor (contactloze activering bij naderen)
- Helderheidssensor
- Akoestische signalen voor alarm, deurbel, enz.
- Kleur: Zwart

X-UL-10230
u::lux Switch dS



€ (Advies excl. BTW) 511.60
Status Beschikbaar
GTIN 747719155903

- Aansluiting via 2 draden op de 230V-kabels
- Ook ideaal voor installatie achteraf
- Grafisch kleurenscherm met hoge resolutie
- Vier vrij te configureren knoppen (verlicht met RGB LED's)
- Kan worden gecombineerd met bijna alle in de handel verkrijgbare 55x55mm framesystemen
- Nabijheidssensor (contactloze activering bij naderen)
- Helderheidssensor
- Akoestische signalen voor alarm, deurbel, enz.
- Kleur: Wit

X-UL-10952AB
u::Lux AddOn RH+Temp
schwarz



€ (Advies excl. BTW) 83.80
Status Beschikbaar
GTIN 747719155545

- Afmetingen installatie: 55mm x 55mm x 20mm
- Temperatuurmeting (meetbereik: -55°C - +55°C)
- Vochtigheidsmeting (0% tot 100% - niet-condenserend)

X-UL-11092AB
u::Lux AddOn
MD+RH+Temp schwarz



€ (Advies excl. BTW) 116.10
Status Beschikbaar
GTIN 747719155576

- Afmetingen installatie: 55mm x 55mm x 20mm
- Temperatuurmeting (meetbereik: -55°C - +55°C)
- Vochtigheidsmeting (0% tot 100% - niet-condenserend)
- Bewegingsdetector (ca. 5m)
- Configureerbare RGB LED om de detectiestatus weer te geven (actief/inactief)

X-UL-10952
u::Lux AddOn RH+Temp



€ (Advies excl. BTW) 83.80
Status Beschikbaar
GTIN 747719155538

- Afmetingen installatie: 55mm x 55mm x 20mm
- Temperatuurmeting (meetbereik: -55°C - +55°C)
- Vochtigheidsmeting (0% tot 100% - niet-condenserend)

X-UL-11103
u::Lux AddOn
CO2+RH+Temp



€ (Advies excl. BTW) 239.60
Status Beschikbaar
GTIN 747719155620

- Afmetingen installatie: 55mm x 55mm x 20mm
- CO₂-meting (400ppm tot 4000ppm - 0,040 vol.% tot 0,4 vol.%)
- Temperatuurmeting (meetbereik: -55°C - +55°C)
- Vochtigheidsmeting (0% tot 100% - niet-condenserend)

X-UL-11092
u::LuxAddOn
MD+RH+Temp



€ (Advies excl. BTW) 116.10
Status Beschikbaar
GTIN 747719155569

- Afmetingen installatie: 55mm x 55mm x 20mm
- Temperatuurmeting (meetbereik: -55°C - +55°C)
- Vochtigheidsmeting (0% tot 100% - niet-condenserend)
- Bewegingsdetector (ca. 5m)
- Configureerbare RGB LED om de detectiestatus weer te geven (actief/inactief)

X-P44-DSB-D
Plan44 Bridge
digitalSTROM-DALI/hue



€ (Advies excl. BTW) 1058.00
Status Zolang op voorraad
GTIN 7640161170148

- De digitalSTROM-bridge X-P44-DSB-D is via ethernet verbonden met de dS-server via het huisnetwerk (LAN).
- De X-P44-DSB-D wordt door de dS-server automatisch herkend als een "virtuele digitalSTROM-meter" (vdSM).
- Draadloze componenten (hue) worden met één druk op de knop aangesloten op de X-P44-DSB-D.
- DALI-apparaten worden aangesloten op de 2-draads DALI-bus.
- Alle DALI-apparaten die zijn aangesloten op de X-P44-DSB-D en aangesloten draadloze componenten verschijnen automatisch in het dS-systeem en kunnen op dezelfde manier worden gebruikt als normale dS-componenten.
- Voor verdere configuratie en firmware-updates kan de webinterface van de X-P44-DSB-D via het contextmenu worden opgeroepen vanuit de dS-configurator.

X-P44-DSB-E2
Plan44 Bridge
digitalSTROM-EnOcean/
hue



€ (Advies excl. BTW) 467.00
Status Beschikbaar
GTIN 7640161170056

- De digitalSTROM-bridge X-P44-DSB-E2 is via Ethernet aangesloten op de dS-server via het huisnetwerk (LAN).
- De X-P44-DSB-E2 wordt door de dS-server automatisch herkend als een "virtuele digitalSTROM-meter" (vdSM).
- Draadloze componenten (EnOcean, hue) worden met één druk op de knop aangesloten op de P44-DSB-E2.
- Alle draadloze componenten die zijn aangesloten op de X-P44-DSB-E2 verschijnen automatisch in het dS-systeem en kunnen op dezelfde manier worden gebruikt als normale dS-componenten.
- Voor verdere configuratie en firmware-updates kan de webinterface van de X-P44-DSB-E2 via het contextmenu worden opgeroepen vanuit de dS-configurator.